



Réf. travaux **03250047**
RCU Aéro



Av. du Colonel Roche
31000 TOULOUSE



Créé le **22/12/2025**
Débute le **07/12/2026**
Durée : **300 jours**

Exploitants

Service Inter-Etablissements de Gestion et d'Exploitation (SIE-SGE)

TSA 70011 chez sogelink 69134 DARDILLY CEDEX FRANCE



TMD



Sensible



Sensible



Sensible



Sensible



Sensible



Sensible



Sensible

CONCERNÉ

0426727706



0970709399



0536258129



sie-sge@demat.sogelink.fr

DT 467089572

Envoyé le 22/12/2025



Réponse 467095106

Reçu le 23/12/2025

CONCERNÉ

Présence d'ouvrage : EA, EL, CU



DALKIA - Benesse Franck

Dalkia - Sud ouest - TED, 4 bis rue francoise d'eaubonne 31200 Toulouse FRANCE



Sensible

CONCERNÉ

0582082466



0825885635



0825885635



D111030_838.D111030@demat.protys.fr

DT 467089563

Envoyé le 22/12/2025



Réponse 467189283

Reçu le 26/12/2025

CONCERNÉ

Présence d'ouvrage : CU. Recommandations : Se référer au FASCICULE 2. Il y a des fourreaux et chambres de fibre optique à proximité immédiate d es canalisations. Ces éléments font partie intégrante du réseau de chaleur. Nom du contact : BIU Théo.

Domaine Eclairage Public - Toulouse Metropole Eclairage Public

TSA 70011 Chez SOGELINK 69134 DARDILLY CEDEX FRANCE



Sensible

CONCERNÉ

0426727706



0426727706



0426727706



tm-eclairage@demat.sogelink.fr

DT 467089560

Envoyé le 22/12/2025



Réponse 467089649

Reçu le 22/12/2025

CONCERNÉ

Présence d'ouvrage : EL

ENEDIS-DRMPS-GEX HAUTE GARONNE

CHEZ PROTYS P0134, CS 90125 27091 EVREUX CEDEX 9 FRANCE



Sensible

CONCERNÉ

0561586070



0181624701



0181624701



1112.ENEDIS@demat.protys.fr

DT 467089574

Envoyé le 22/12/2025



Réponse 467125523

Reçu le 23/12/2025

CONCERNÉ

Présence d'ouvrage : EL. Recommandations : Des branchements souterrains sans affleurant et/ou aéro-souterrain sont susceptibles d'être dans l'e mprise des travaux déclarés. Nom du contact : MARMOND ERWAN.

GRDF DRSO DIEM OCCIPY

CHEZ PROTYS P0450, CS 90125 27091 EVREUX CEDEX 9 FRANCE



Sensible

CONCERNÉ

0810300360



0810300360



0247857444



GRDF_360.GRDF@demat.protys.fr

DT 467089570

Envoyé le 22/12/2025



Réponse 467131441

Reçu le 23/12/2025

CONCERNÉ

Présence d'ouvrage : GA. Recommandations : Cf. CATEGORIES PLANS ET OUVRAGES GRDF, VOS TECHNIQUES DE TRAVAUX ET RECOMMANDATIONS DE L'EXPLOITANT. Nom du contact : FASQUEL OLIVIER.

RANGUEIL ENERGIE SERVICES - VILCOT BERTRAND

TOULOUSE / DO PDE, 18 RUE THOMAS EDISON 33610 CANEJAN FRANCE



Sensible

EN ATTENTE

0610659109



0811203097



0811203097



dsprangueil.dict@engie.com

DT 467089571

Envoyé le 22/12/2025



Relance 467297646

Envoyé le 02/01/2026



BOUYGUES TELECOM FIBRE (SPS)

CHEZ PROTYS P0907, CS 90125 27091 EVREUX CEDEX 9 FRANCE



CONCERNÉ

📞 0146018782

📠 0146018782

@ DICT.BYTEL@demat.protys.fr

DT 467089569

Envoyé le 22/12/2025



Réponse 467116262

Reçu le 22/12/2025

CONCERNÉ

Présence d'ouvrage : TL. Recommandations : La mise a disposition des plans classe A se font sur demande au GUICHET VDR@BOUYGUESTELECOM.FR et se ulement sur les infrastructures de propriété Bouygues Telecom (Tracé vert sur les plans). Nom du contact : GUICHET VDR.

FOURREAUX TELECOM TOULOUSE METROPOLE - TM-Numerique

TSA 70011 CHEZ SOGELINK 69134 DARDILLY CEDEX FRANCE



CONCERNÉ

📞 0426727706

📠 0628500090

📠 0628500090

@ tm-in-telecom@demat.sogelink.fr

DT 467089575

Envoyé le 22/12/2025



Réponse 467089659

Reçu le 22/12/2025

CONCERNÉ

Présence d'ouvrage : TL

IELO-LIAZO GROUP

50 T rue de Malte 75011 Paris FRANCE



CONCERNÉ

📞 0970306618

📠 0970306618

📠 0970306618

@ gestion-dt-dict@ielo.net

DT 467089578

Envoyé le 22/12/2025



Relance 467297647

Envoyé le 02/01/2026

Réponse 467427806

Reçu le 05/01/2026

CONCERNÉ

Présence d'ouvrage : TL. Nom du contact : Claire Wanounou.

IMOPTEL mandaté par l'exploitant ZAYO INFRASTRUCTURE FRANCE SA

102 Avenue Jean Jaures 94200 IVRY-SUR-SEINE FRANCE



CONCERNÉ

📞 0149878087

📠 0149970737

📠 0149878064

@ dictzayo@axians.com

DT 467089582

Envoyé le 22/12/2025



Réponse 467178029

Reçu le 24/12/2025

CONCERNÉ

Présence d'ouvrage : TL. Recommandations : Veuillez prendre contact avec aucun. Nom du contact : Patrick FARDIN.

NEXLOOP

58 AV EMILE ZOLA 92100 BOULOGNE-BILLANCOURT FRANCE



CONCERNÉ

📞 0713000000

📠 0669629623

📠 0669629623

@ dict-nexloop@sudalys.fr

DT 467089564

Envoyé le 22/12/2025



Réponse 467116646

Reçu le 22/12/2025

CONCERNÉ

Présence d'ouvrage : TL. Nom du contact : SERVICE DICT (dict@sudalys.fr).



ORANGE-T1 MIDI PYRENEES

Chez PROTYS P0955, CS 90125 27091 EVREUX CEDEX 9 FRANCE



CONCERNÉ

📞 0969393212

📠 0810300111

@ FT62T1.FTO@demat.protys.fr

DT 467089579

Envoyé le 22/12/2025



Réponse 467100429

Reçu le 23/12/2025

CONCERNÉ

Présence d'ouvrage : TL. Recommandations : Liaison fort trafic. Nom du contact : ORANGE.

SFR - COMPLETEL

SFR - COMPLETEL, TSA 70011 CHEZ SOGELINK 69134 DARDILLY CEDEX FRANCE



CONCERNÉ

📞 0980804303

📠 0298464627

@ completel@demat.sogelink.fr

DT 467089566

Envoyé le 22/12/2025



Réponse 467089650

Reçu le 22/12/2025

CONCERNÉ

Présence d'ouvrage : TL



SFR - SFR SA

SFR SA, TSA 70011 CHEZ SOGELINK 69134 DARDILLY CEDEX FRANCE



CONCERNÉ

📞 0980804303

📠 0298464627

@ sfr-sa@demat.sogelink.fr

DT 467089581

Envoyé le 22/12/2025 🖨

Réponse 467089653

Reçu le 22/12/2025

CONCERNÉ

Présence d'ouvrage : TL



SFR FIBRE SAS Orange

SFR FIBRE SAS Orange, TSA 70011 CHEZ SOGELINK 69134 DARDILLY CEDEX FRANCE



CONCERNÉ

📞 0980804303

📠 0298464627

@ sfr-fibre-orange@demat.sogelink.fr

DT 467089583

Envoyé le 22/12/2025 🖨

Réponse 467089605

Reçu le 22/12/2025

CONCERNÉ

Présence d'ouvrage : TL. Plans fournis par l'exploitant : ORANGE. Recommandations : Voir document ci-joint. Nom du contact : DT-DICT.

SUEZ EAU FRANCE SAS P0304

CHEZ PROTYS, CS 90125 27091 EVREUX CEDEX 9 FRANCE



CONCERNÉ

📞 0977408408

📠 0977401139

📠 0977401139

@ MPB-02.SUEZ@demat.protys.fr

DT 467089559

Envoyé le 22/12/2025 🖨

Réponse 467116260

Reçu le 22/12/2025

CONCERNÉ

Présence d'ouvrage : EU. Nom du contact : RESP TERRITORIAL.

TOULOUSE METROPOLE - TM-SLT-Gestion des Trafics

MGR - SLT, TSA 70011 CHEZ SOGELINK 69134 DARDILLY CEDEX FRANCE



CONCERNÉ

📞 0426727706

📠 0426727706

📠 0426727706

@ grand-toulouse@demat.sogelink.fr

DT 467089561

Envoyé le 22/12/2025 🖨

Réponse 467089660

Reçu le 22/12/2025

CONCERNÉ

TOULOUSE METROPOLE - ZEFIL - TELECOM

RESEAU FIBRE OPTIQUE, TSA 70011 CHEZ SOGELINK 69134 DARDILLY CEDEX FRANCE



CONCERNÉ

📞 0426727706

📠 0426727706

📠 0426727706

@ toulouse-metropole-fibre@demat.sogelink.fr

DT 467089580

Envoyé le 22/12/2025 🖨

Réponse 467089656

Reçu le 22/12/2025

CONCERNÉ

Présence d'ouvrage : TL

VEF - 201802 - 64G_TM - EAU

SETOM, TSA 70011 - CHEZ SOGELINK 69134 DARDILLY CEDEX France



CONCERNÉ

📞 0561800902

📠 0561800902

@ veolia-64g-tm-eau@demat.sogelink.fr

DT 467089577

Envoyé le 22/12/2025 🖨

Réponse 467100284

Reçu le 23/12/2025

CONCERNÉ

Présence d'ouvrage : EA. Nom du contact : Service DICT.



Gestionnaires de voirie repérages Amiante / HAP

TOULOUSE METROPOLE

Pôle territorial Toulouse CENTRE, 1 place des Carmes 31000 TOULOUSE FRANCE

NON REQUIS

📞 0562274541

@ pole.toulousecentre@toulouse-metropole.fr

IAT 467089562

Envoyé le 22/12/2025 @



TOULOUSE METROPOLE

Pôle territorial OUEST, 3 ,place Alex Raymond 31770 COLOMIERS FRANCE

NON REQUIS

☎ 0567738777

@ pole.ouest@toulouse-metropole.fr

IAT 467089567

Envoyé le 22/12/2025 @

TOULOUSE METROPOLE

Pôle territorial SUD, 5 Chemin de Perpignan Site Monlong 31100 TOULOUSE FRANCE

NON REQUIS

☎ 0567738600

@ pole.sud@toulouse-metropole.fr

IAT 467089576

Envoyé le 22/12/2025 @

TOULOUSE METROPOLE

Pôle territorial NORD, 2 Impasse Alphonse Bremond ZA Montblanc 31200 TOULOUSE FRANCE

NON REQUIS

☎ 0562274700

@ pole.nord@toulouse-metropole.fr

IAT 467089565

Envoyé le 22/12/2025 @

TOULOUSE METROPOLE

Pôle territorial EST, 1 avenue du Luan ZA Vidailhan-Gramont 31130 BALMA FRANCE

NON REQUIS

☎ 0567738900

@ pole.est@toulouse-metropole.fr

IAT 467089568

Envoyé le 22/12/2025 @

Autres destinataires

CONSEIL DEPARTEMENTAL 31 - MONBRUN Thierry

DDIT Service TIC Fibres Optiques, 1 Bd de la Marquette 31090 TOULOUSE FRANCE

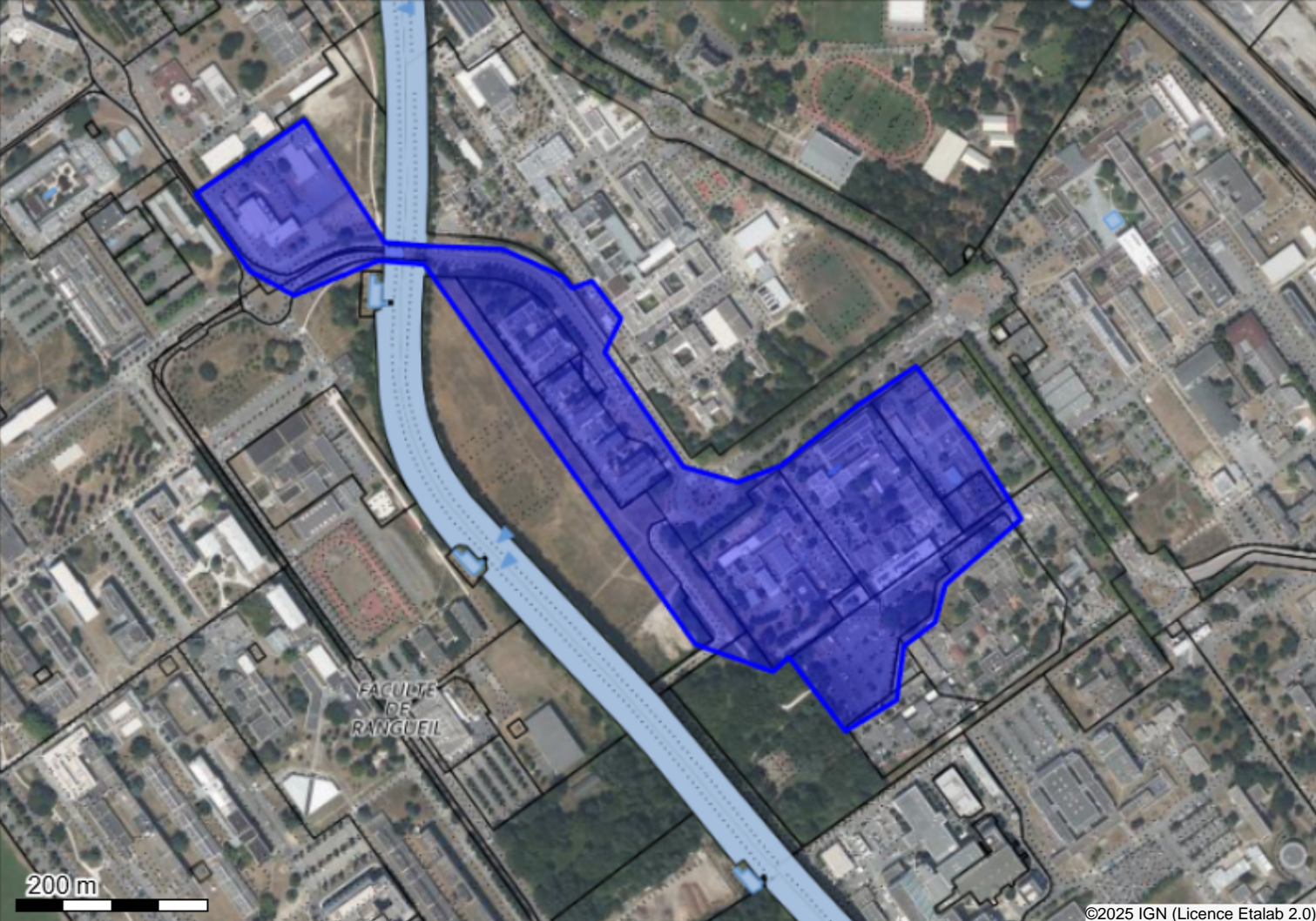
NON REQUIS

☎ 0534331210

@ dict-tic@cg31.fr

IPT 467089573

Envoyé le 22/12/2025 @



Système géodésique : WGS 84
EPSG : 4326

Emprise au format GML :

```
<gml:MultiPolygon xmlns:gml='http://www.opengis.net/gml' srsName='EPSG:4326'><gml:polygonMember><gml:Polygon><gml:outerBoundaryIs><gml:LinearRing><gml:coordinates>1.46877104,43.5659531 1.47018972,43.56665249 1.47123883,43.56549979 1.47183491,43.56546525 1.47275885,43.56543503 1.47354568,43.56518031 1.47367148,43.56506423 1.47392183,43.56513331 1.47430333,43.56478361 1.47409042,43.56445676 1.47511996,43.56338046 1.47582394,43.56323009 1.47637939,43.56338605 1.47737972,43.56395541 1.47814231,43.56433512 1.47889338,43.56360117 1.47951331,43.56288448 1.47852381,43.56226276 1.47839267,43.56190872 1.47798733,43.56168421 1.47789196,43.56117474 1.47722786,43.56088282 1.47648872,43.56158659 1.47628605,43.56144842 1.47527271,43.56170316 1.47174854,43.56529028 1.47114649,43.56532698 1.47005434,43.56499265 1.46946421,43.5652301 1.46877104,43.5659531</gml:coordinates></gml:LinearRing></gml:outerBoundaryIs></gml:Polygon></gml:polygonMember></gml:MultiPolygon>
```

Polygone 1
(43.565953 1.468771);(43.566652 1.470190);(43.565500 1.471239);(43.565465 1.471835);(43.565435 1.472759);(43.565180 1.473546);(43.565064 1.473671);(43.565133 1.473922);(43.564784 1.474303);(43.564457 1.474090);(43.563380 1.475120);(43.563230 1.475824);(43.563386 1.476379);(43.563955 1.477380);(43.564335 1.478142);(43.563601 1.478893);(43.562884 1.479513);(43.562263 1.478524);(43.561909 1.478393);(43.561684 1.477987);(43.561175 1.477892);(43.560883 1.477228);(43.561587 1.476489);(43.561448 1.476286);(43.561703 1.475273);(43.565290 1.471749);(43.565327 1.471146);(43.564993 1.470054);(43.565230 1.469464);(43.565953 1.468771);